

VIETNAM DAILY

[Điểm nhấn thị trường]

TTCK giảm điểm trước sự dẫn dắt của nhóm vốn hóa lớn

[Hợp đồng tương lai/Quỹ ETF]

Các HĐTL giảm điểm, tương đồng với diễn biến tiêu cực của thị trường cơ sở

[Thông tin doanh nghiệp]

VHM, PVD

[Cập nhật công ty]

ACB

[Quan điểm đầu tư]

Sau khi đã bán hạ tỷ trọng trong các phiên trước, NĐT có thể gia tăng một phần vị thế ngắn hạn quanh các ngưỡng hỗ trợ đã đề cập nhưng không chế tỷ trọng ở mức an toàn.

21/11/2022

	Chỉ số	Thay đổi (%, bp)
VNIndex	960.65	-0.90
VN30	956.89	-1.47
HĐTL VN30F1M	938.20	-2.58
HNXIndex	192.40	+0.80
HNX30	302.13	+2.28
UPCoM	67.64	+0.73
USD/VND	24,829	+0.08
Lợi suất TPCP 10 năm (%)	4.89	-0
Lãi suất qua đêm (%)	5.26	+12
Dầu (WTI, \$)	79.50	-0.72
Vàng (LME, \$)	1,742.16	-0.49



Điểm nhấn thị trường

VNIndex 960.65 (-0.90%)
KLGD (triệu CP) 597.7 (-23.8%)
GTGD (triệu US\$) 353.8 (-35.9%)

HNXIndex 192.40 (+0.80%)
KLGD (triệu CP) 57.1 (-47.2%)
GTGD (triệu US\$) 23.0 (-42.2%)

UPCoM 67.64 (+0.73%)
KLGD (triệu CP) 42.6 (-39.2%)
GTGD (triệu US\$) 11.6 (-32.4%)

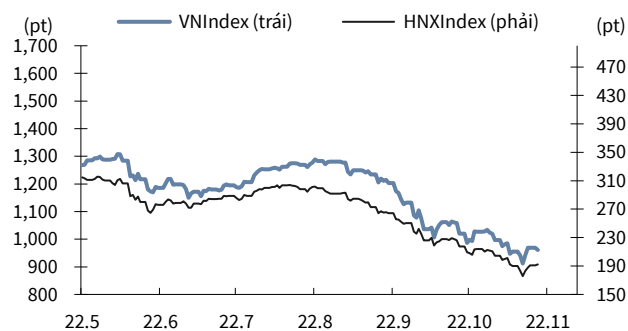
NĐTNN mua ròng (triệu US\$) +3.2

TTCK giảm điểm trước sự dẫn dắt của nhóm vốn hóa lớn với thanh khoản giảm đáng kể. Khối ngoại bán ròng trong phiên hôm nay, tập trung ở DGC (-6.9%),DXG (+0.5%), STB (-2.3%).

Bộ Công Thương vừa có Tờ trình gửi Thủ tướng Chính phủ về việc sửa đổi Nghị định số 107/2018/NĐ-CP ngày 15 tháng 8 năm 2018 của Chính phủ về kinh doanh xuất khẩu gạo. Cổ phiếu lương thực tăng giá ở LTG (+3.41%), PAN (+3.61%).

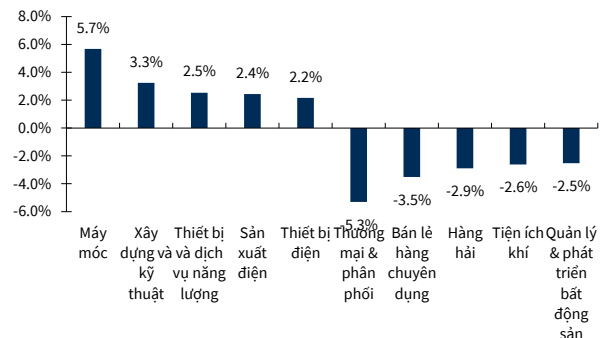
Tổng giá trị tài sản ròng của TCBF còn 9.684 tỷ đồng, thấp nhất trong vòng nhiều năm trở lại đây và đã giảm gần 6.400 tỷ đồng so với cuối tháng 10. Các MBBond, SSI, VND, ... cũng bị giảm quy mô đáng kể, lần lượt 39% và 22% so với thời điểm cuối tháng 10, tuy nhiên mức độ nhẹ nhàng hơn. Sự "tắc nghẽn" kênh trái phiếu khiến các doanh nghiệp khó huy động vốn, đặc biệt là các doanh nghiệp bất động sản. Cổ phiếu bất động sản giảm giá ở VIC (-2.4%), VHM (-2.2%)

VNIndex & HNXIndex



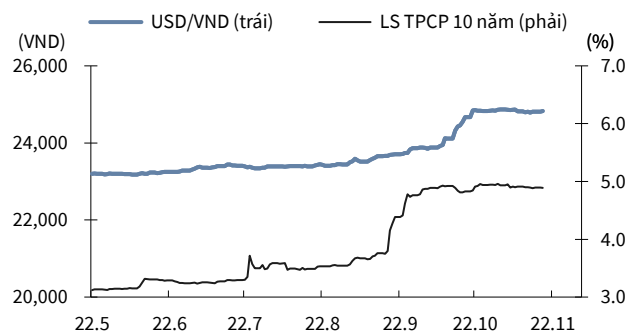
Nguồn: Bloomberg, KB Securities Vietnam

Biến động nhóm ngành



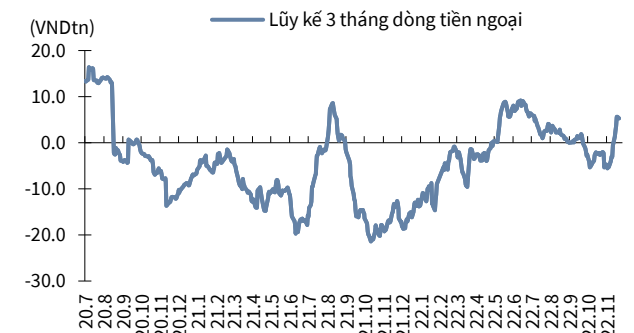
Nguồn: Bloomberg, KB Securities Vietnam

USD/VND & lợi suất trái phiếu chính phủ 10 năm



Nguồn: Bloomberg, KB Securities Vietnam

Giá trị mua ròng khối ngoại lũy kế 3 tháng



Nguồn: FiinPro, KB Securities Vietnam

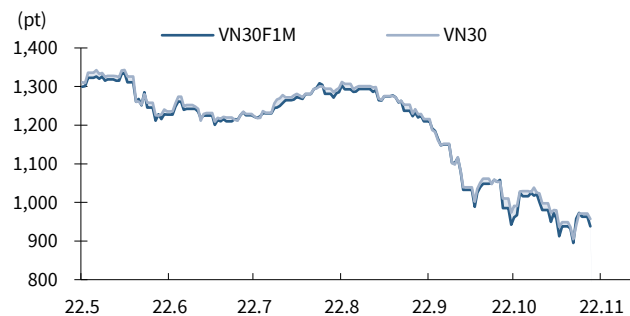
Hợp đồng tương lai/Quỹ ETF

VN30	956.89 (-1.47%)
VN30F1M	938.2 (-2.58%)
Mở cửa	969.3
Cao nhất	971.0
Thấp nhất	938.2

Các HĐTL giảm điểm, tương đồng với diễn biến tiêu cực của thị trường cơ sở. Chênh lệch F2212 và chỉ số VN30 biến động với biên độ âm trong khoảng -1.14 đến -15.66 điểm trong hầu hết phiên giao dịch trước tâm lý thận trọng của nhà đầu tư, đóng cửa ở mức -11.62 điểm. Khối lượng giao dịch giảm nhưng vẫn ở mức cao so với lịch sử.

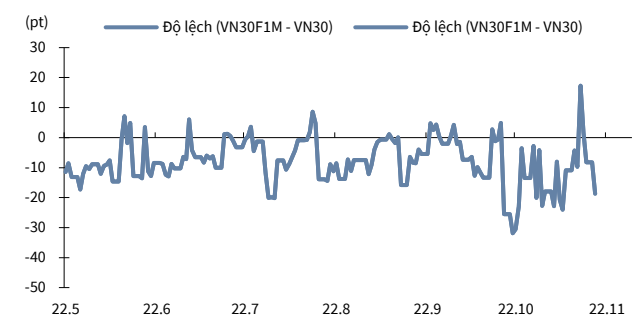
KLGD (HĐ) **445,146 (-15.8%)**

HĐTL VN30F1M & VN30



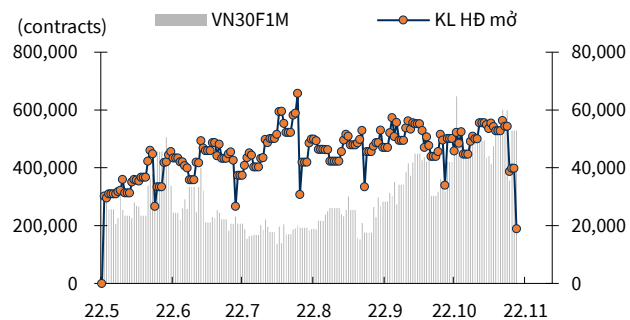
Nguồn: Bloomberg, KB Securities Vietnam

Độ lệch HĐTL VN30F1M so với VN30



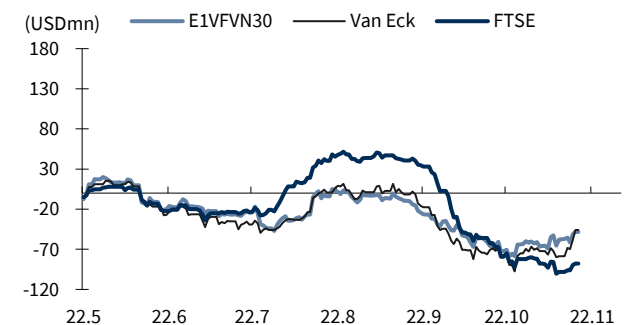
Nguồn: Bloomberg, KB Securities Vietnam

KLGD HĐTL VN30F1M & KL hợp đồng mở



Nguồn: Bloomberg, KB Securities Vietnam

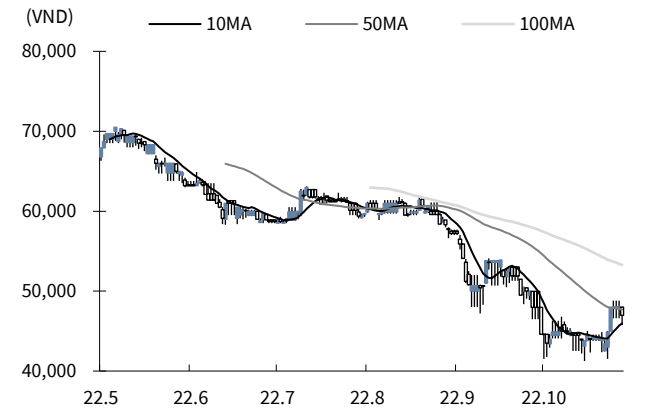
Biến động tổng tài sản các quỹ ETFs lớn



Nguồn: FiinPro, KB Securities Vietnam

Thông tin doanh nghiệp

CTCP Vinhomes (VHM)

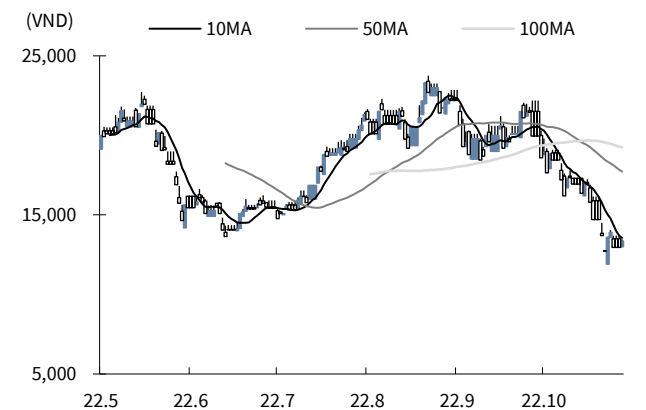


Nguồn: Bloomberg, KB Securities Vietnam

- VHM giảm 2.19% xuống 46,950 VND/cp

- Vinhomes vừa công bố thông tin về việc nhận chuyển nhượng 99% cổ phần trong Công ty cổ phần Muối Cam Ranh. CTCP Muối Cam Ranh là chủ đầu tư dự án Nhà ở xã hội 87,64ha tại Cam Ranh. Dự án gồm các hạng mục nhà ở liền kề, nhà ở thương mại, trường học và trung tâm văn hóa thể thao.

Tổng CTCP Khoan và Dịch vụ Khoan Dầu khí (PVD)



Nguồn: Bloomberg, KB Securities Vietnam

- PVD tăng 3.09% lên 13,350 VND/cp

- PV Drilling vừa chốt hợp đồng khoan với PHE ONWJ thông qua giàn khoan PV DRILLING II để khoan cho khách hàng PHE ONWJ tại khu vực West Java, Indonesia với thời hạn dự kiến 3 năm. Giàn PV DRILLING II được khánh thành và đưa vào cung cấp dịch vụ từ tháng 9/2009.

Ngân hàng TMCP Á Châu (ACB)

Nợ xấu tăng mạnh nhưng không đáng lo ngại

Chuyên viên Phân tích Tài chính
Nguyễn Đức Huy
huynd1@kbsec.com.vn

21/11/2022

3Q2022, LNTT tăng 71.1%YoY, đạt 4,475 tỷ VND.

ACB ghi nhận thu nhập lãi thuần quý 3 đạt 6,032 tỷ VND (+7.6%QoQ và +33.4%YoY), thu nhập ngoài lãi đạt 1,059 tỷ VND (-19.6%QoQ và -9.4%YoY). Tỷ lệ CIR Q3 là 35.6% thấp hơn cùng kỳ 4 điểm % nhờ tăng trưởng TOI tốt. ACB tiếp tục ghi nhận chi phí dự phòng thấp trong quý 3, chỉ khoảng 90 tỷ VND (-133.7%QoQ và -89%YoY). Nhờ đó, LNTT 3Q2022 tăng mạnh 71.1%YoY, đạt 4,475 tỷ VND.

NIM 3Q2022 đạt 4.49%, tăng 0.2 điểm% QoQ và 0.58 điểm % YoY.

Danh mục tài sản sinh lãi của ngân hàng đang hấp thụ những biến động của lãi suất tương đối tốt. Lợi suất tài sản bình quân tăng 0.46 điểm %QoQ. Chiến lược cơ cấu lại nguồn vốn hiệu quả giúp chi phí huy động bình quân chỉ tăng khoảng 0.33 điểm %QoQ. Nhờ đó, NIM quý 3 cải thiện 0.2 điểm %QoQ, đạt 4.49%.

Tăng trưởng tín dụng và huy động vẫn đang đi đúng kế hoạch

Tín dụng vẫn đang đi đúng kế hoạch của ngân hàng khi tăng 11.1% sau 9 tháng. Tỷ trọng cho vay khách hàng cá nhân tăng lên 65% (2021: 63%), dư nợ tăng 18.4%YTD. Dư nợ nhóm SME và WB lần lượt tăng 7.4% và 14.8%YTD. Tổng nguồn vốn huy động tăng 4.1%YTD với động lực chính đến từ giấy tờ có giá (+31.1%YTD) và tiền gửi khách hàng (+3.2%YTD). LDR vẫn trên 83% sát quy định 85% tuy nhiên BLĐ tự tin ngân hàng vẫn có thể kiểm soát được vấn đề thanh khoản.

Tỷ lệ nợ xấu tăng lên 1.01% do nợ tái cơ cấu

Đây là quý đầu tiên kể từ năm 2017 mà NPL của ACB chạm ngưỡng 1% (+0.25 điểm %QoQ). Được biết nợ xấu quý 3 tăng chủ yếu đến từ nợ tái cơ cấu tuy nhiên ngân hàng đã trích lập đầy đủ và dự kiến có thể thu hồi trong tháng 11, 12 nên không quá lo ngại. Dự phòng bao nợ xấu giảm còn 137.8%.

Khuyến nghị MUA, giá mục tiêu 28,000 VND/cp

Sử dụng 2 phương pháp định giá P/B và Chiết khấu lợi nhuận thặng dư, chúng tôi đưa ra mức giá mục tiêu cho năm 2022 của cổ phiếu ACB là 28,000 VND/cp, cao hơn 32.8% so với giá tại ngày 18/11/2022. Khuyến nghị MUA.

MUA

Giá mục tiêu	VND 28,000
Tăng/giảm	32.8%
Giá hiện tại (18/11/2022)	21,150
Giá mục tiêu thị trường	34,200
Vốn hóa thị trường (tỷ VND)	77,276

Dự phóng KQKD & định giá

Cuối năm tài chính	2020A	2021A	2022F	2023F
Thu nhập lãi thuần (tỷ VND)	14,582	18,945	23,105	27,086
LN trước CF DPRRD (tỷ VND)	10,537	15,334	18,423	21,974
LNST ngân hàng mẹ (tỷ VND)	7,683	9,603	14,016	16,733
EPS	3,511	3,498	4,150	3,963
Tăng trưởng EPS (%)	-3.3%	-0.4%	18.6%	-4.5%
PER (x)	8.95	9.71	8.44	8.84
Giá trị sổ sách/CP (BVPS)	15,906	16,219	19,253	21,225
PBR (x)	1.98	2.09	1.82	1.65
ROE (%)	24.3%	23.9%	25.2%	21.3%
Tỷ lệ cổ tức (%)	30%	25%	25%	25%

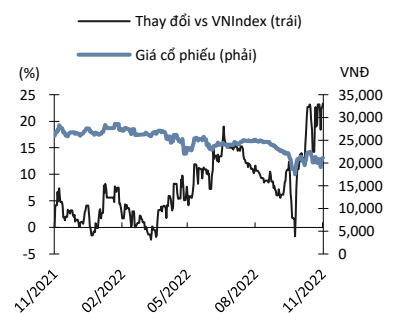
Nguồn: Bloomberg, KB Securities Vietnam

Dữ liệu giao dịch

Tỷ lệ CP tự do chuyển nhượng (%)	83.2%
GTGD TB 3 tháng (tỷ VND)	75.76
Sở hữu nước ngoài (%)	30%
Cơ cấu cổ đông	
Dragon Financial Holding	6.92%

Biến động giá cổ phiếu

(%)	1M	3M	6M	12M
Tuyệt đối	-1.2	-15.9	-8.7	-21.0
Tương đối	8.4	10.5	16.9	18.4



Nguồn: Bloomberg, KB Securities Vietnam

Quan điểm kỹ thuật

Xu hướng & Hành động

Thị trường cơ sở – Chỉ số VNIndex



Nguồn : Trading View, KB Securities Vietnam

- Sau những nỗ lực tăng điểm bất thành đầu phiên, VNINDEX dần suy yếu và giảm điểm giảm co đến cuối phiên.
- Áp lực chốt lời quanh vùng kháng cự gần 980 khiến cho chỉ số một lần nữa quay đầu giảm điểm sau một nhịp hồi phục tích cực. Mặc dù áp lực rung lắc nhiều khả năng sẽ còn tiếp diễn trong những phiên tới, cơ hội tiếp tục mở rộng đà hồi phục của VNINDEX vẫn được đánh giá cao với vùng hỗ trợ gần quanh 950 (+5) và sâu hơn là 92x.
- Sau khi đã bán hạ tỷ trọng trong các phiên trước, NĐT có thể gia tăng một phần vị thế ngắn hạn quanh các ngưỡng hỗ trợ đã đề cập nhưng khống chế tỷ trọng ở mức an toàn.

Chỉ số VN30



Thị trường phái sinh - Hợp đồng tương lai VN30F1M (F1)



Nguồn : Trading View, KB Securities Vietnam

Ngưỡng trong phiên

Kháng cự xa: 970 - 975

Kháng cự gần: 953 - 957

Hỗ trợ gần: 923 - 925

Hỗ trợ xa: 906 - 911

- Sau những nỗ lực tăng điểm bất thành đầu phiên, F1 dần suy yếu và giảm điểm giằng co với biên độ mở rộng đến cuối phiên.
- Áp lực chốt lời quanh vùng kháng cự gần 980 khiến cho chỉ số một lần nữa quay đầu giảm điểm sau một nhịp hồi phục tích cực. Mặc dù áp lực rung lắc nhiều khả năng sẽ còn tiếp diễn trong những phiên tới, cơ hội tiếp tục mở rộng đà hồi phục của VNIndex vẫn được đánh giá cao với vùng hỗ trợ gần được đặt quanh 92x.
- Chiến lược giao dịch trong phiên: Linh hoạt trading hai chiều, LONG tại hỗ trợ, SHORT tại kháng cự.
- Chiến lược giao dịch qua đêm: Ưu tiên mở một phần vị thế LONG quanh các ngưỡng hỗ trợ nhưng đặt STOP chặt.

Lưu ý: Mức dừng lỗ áp dụng cho các vị thế trong phiên là 2 điểm và qua đêm là 5 điểm. Tùy vào khẩu vị rủi ro và diễn biến thực tế, NĐT có thể cần điều chỉnh tăng giảm nhẹ các mức này.

KBSV danh mục đầu tư mẫu

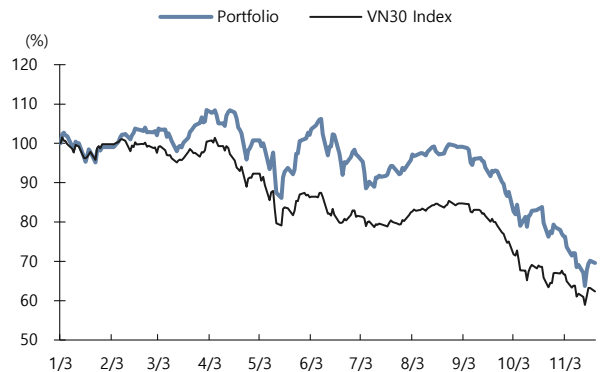
Khối phân tích KBSV

Phương pháp tiếp cận:

- Danh mục tập hợp các cổ phiếu tiềm năng nhất được KBSV nghiên cứu và khuyến nghị nắm giữ trong 3 tháng tới với mục đích mang lại hiệu suất vượt trội so với chỉ số VN30.
- Ngưỡng cắt lỗ tại -15%
- Luân duy trì 100% danh mục là cổ phiếu (có thể bao gồm CCQ ETF) với trọng số được phân bổ đều (tỷ trọng cổ phiếu trong danh mục được điều chỉnh hàng tháng).

	VN30 Index	Master Portfolio
Tăng trong phiên	-1.47%	-0.77%
Tăng lũy kế (YTD)	-37.69%	-30.42%

So sánh hiệu suất với VN30 Index



Danh mục đầu tư mẫu cho NĐT trong nước

Mã CP	Ngày khuyến nghị	Giá đóng cửa 21/11/2022	Tăng/giảm trong phiên (%)	Tăng/giảm lũy kế (%)	Điểm nhấn đầu tư
Mobile World (MWG)	09/08/2019	40,650	-3.6%	5.2%	- MWG đã tối ưu hóa doanh thu cho chuỗi cửa DMX và TGDD - BHX dự kiến sớm đạt điểm hòa vốn tại cửa hàng và trung tâm phân phối - Về dài hạn, BHX đặt mục tiêu năm 10-15% thị trường bán lẻ thực phẩm
Binh Son Refinery (BSR)	30/06/2022	12,800	-0.8%	-55.1%	- Crack spread sẽ tiếp tục được duy trì ở mức cao - Dự án nâng cấp nhà máy đang được xem xét lại phương án đầu tư
Phu Nhuận Jewelry (PNJ)	22/03/2019	102,100	2.0%	33.2%	- Tăng trưởng doanh số bán lẻ trang sức vẫn duy trì ở mức cao - PNJ hội tụ đủ điều kiện để thành công trên thị trường đồng hồ đeo tay - Hoạt động kinh doanh cốt lõi tăng trưởng trở lại sau sự cố "ERP"
Nam Tan Uyen (NTC)	11/11/2021	105,000	-0.5%	-45.3%	- Khu Công nghiệp NTC-3 được phê duyệt đóng góp tăng trưởng 2022 - Triển vọng tích cực trong dài hạn của ngành khu công nghiệp - Cấu trúc tài chính lành mạnh
Refrig Elec Eng (REE)	11/10/2018	69,500	0.7%	135.1%	- Mảng cho thuê văn phòng đem lại dòng tiền ổn định cho REE - Đầu tư chiến lược vào ngành tiện ích đem về dòng cổ tức ổn định dài hạn
FPT Corp (FPT)	06/09/2018	70,100	-2.0%	189.0%	- Hoạt động xuất khẩu phần mềm đang tăng trưởng mạnh - Mảng viễn thông dự kiến duy trì ổn định tăng trưởng 15% - Dự kiến FPT có thể duy trì tốc độ tăng trưởng lợi nhuận trên 20% hết 2020
Vietin Bank (CTG)	01/31/2020	24,100	-2.4%	27.5%	- Kết quả kinh doanh tăng trưởng mạnh trong năm 2019 - Kỳ vọng vào việc tăng vốn sẽ diễn ra mạnh mẽ trong năm 2020 - Chất lượng tài sản được cải thiện mạnh
PV Gas (GAS)	11/12/2020	111,300	-2.6%	51.6%	- Hưởng lợi từ nhu cầu LNG tăng cao trước tình trạng thiếu hụt của ngành điện - Thông tin về vaccine, OPEC+ trì hoãn nâng sản lượng hỗ trợ giá dầu - Kỳ vọng việc xây dựng cảng LNG Thị Vải được đẩy mạnh
Hoa Phat Group (HPG)	04/12/2019	14,950	-1.0%	34.3%	- Sản lượng tiêu thụ thép bắt đầu hồi phục trở lại - Giá thép xây dựng có tín hiệu bắt đầu xu hướng hồi phục - Công suất tăng thêm từ dự án Dung Quất giúp HPG mở rộng thị phần.
Kinhbac City Development (KBC)	09/03/2020	16,800	2.4%	63.5%	- Giá bán khu đô thị Trảng Duệ cao hơn kỳ vọng - Hưởng lợi từ các Hiệp định thương mại tự do, đặc biệt là EVFTA - Covid-19 đẩy nhanh quá trình chuyển dịch nhà máy khỏi Trung Quốc

Nguồn: Bloomberg, KB Securities Vietnam

Thống kê thị trường

HSX – Top 5 cổ phiếu mua/bán ròng khối ngoại

Mã	Thay đổi (%)	Sở hữu nước ngoài (%)	Mua ròng (Tỷ VND)
FUEVFNVD	-3.4%	98.0%	62.7
VPB	0.0%	17.7%	54.4
HPG	-1.0%	19.0%	52.1
VNM	1.2%	55.7%	39.8
MBB	0.0%	23.2%	34.0

Mã	Thay đổi (%)	Sở hữu nước ngoài (%)	Bán ròng (Tỷ VND)
DGC	-6.9%	17.0%	-149.6
DXG	1.0%	27.4%	-52.5
STB	-2.3%	22.8%	-27.1
VHM	-2.2%	23.3%	-66.1
FUEMAV30	-1.5%	84.1%	-8.5

Nguồn: FiinPro, KB Securities Vietnam

HNX – Top 5 cổ phiếu mua/bán ròng khối ngoại

Mã	Thay đổi (%)	Sở hữu nước ngoài (%)	Mua ròng (Tỷ VND)
PVS	-2.1%	16.1%	16.6
IDC	2.7%	0.4%	9.2
PVI	0.5%	58.8%	2.8
SHS	2.9%	5.7%	1.6
DTD	5.8%	0.1%	1.2

Mã	Thay đổi (%)	Sở hữu nước ngoài (%)	Bán ròng (Tỷ VND)
CTC	6.3%	1.8%	-0.0
QTC	4.5%	18.2%	-0.0
APS	9.1%	0.8%	-0.0
IPA	7.1%	0.5%	-0.0
DNP	0.4%	0.2%	-0.0

Nguồn: FiinPro, KB Securities Vietnam

Nhóm ngành – Top 5 nhóm ngành tăng/giảm trong tuần

5 ngành diễn biến tích cực nhất	Thay đổi (%)	Mã tiêu biểu
Kim loại & khai thác	22.1%	HPG, HSG, NKG, KSB
Máy móc	17.9%	TCH, HHS, SRF, SHA
Xây dựng và kỹ thuật	9.8%	DIG, HDG, VCG, PC1
Chứng khoán	9.2%	SSI, VND, HCM, VCI
Quản lý & phát triển bất động sản	7.2%	VHM, VIC, NVL, BCM

5 ngành diễn biến tiêu cực nhất	Thay đổi (%)	Mã tiêu biểu
Đồ uống	-6.3%	SAB, BHN, SMB, SCD
Thương mại & phân phối	-6.1%	VPG, TSC, BTT, TNA
Giấy & lâm sản	-4.7%	DHC, HAP, HHP, VID
Dầu, khí và nhiên liệu tiêu hao	-4.2%	PLX, PGC, CNG, GSP
Hàng hải	-3.9%	VSC, VOS, SKG, VTO

Nguồn: FiinPro, KB Securities Vietnam

Nhóm ngành – Top 5 tăng/giảm trong tháng

5 ngành diễn biến tích cực nhất	Thay đổi (%)	Mã tiêu biểu
Bao bì & đóng gói	9.9%	TDP, SVI, MCP, TPC
Thực phẩm	5.4%	VNM, MSN, KDC, VHC
Ngân hàng	4.8%	VCB, BID, VPB, TCB
Tiện ích khí	0.3%	GAS, PGD, PMG
Vận tải hàng không & Logistics	-2.2%	TMS, SCS, STG, ASG

5 ngành diễn biến tiêu cực nhất	Thay đổi (%)	Mã tiêu biểu
Giấy & lâm sản	-36.0%	DHC, HAP, HHP, VID
Sản phẩm xây dựng	-33.5%	VG, BMP, SHI, DAG
Xây dựng và kỹ thuật	-30.9%	DIG, HDG, VCG, PC1
Bán lẻ hàng chuyên dụng	-29.0%	MWG, FRT, CTF, HAX
Thiết bị và dịch vụ năng lượng	-28.9%	PVD, PVT

Nguồn: FiinPro, KB Securities Vietnam

Việt Nam – Cổ phiếu tiêu biểu

Ngành	Mã	Tên công ty	Giá bán	Vốn hóa thị trường (VND tỷ, USD mn)	GTGD (VND triệu, USD mn)	Room còn lại (%,-1d)	P/E (X)		EPS CAGR (%)	ROE (%)		P/B (X)		Biến động (%)			
							20E	21E		20E	21E	20E	21E	1D	1W	1M	YTD
Bất Động Sản	VIC	VINGROUP JSC	97,778	372,067 (16,170)	94,326 (3.8)	22.5	26.1	24.3	14.7	8.8	9.2	2.4	2.1	-2.4	16.4	12.7	-32.7
	VHM	VINHOMES JSC	79,385	339,478 (14,753)	158,357 (6.4)	26.6	6.6	5.5	35.9	22.6	21.9	1.3	1.1	-2.2	6.7	-2.1	-42.7
	VRE	VINCOM RETAIL JS	34,850	79,190 (3,442)	42,739 (1.7)	17.8	24.0	16.5	-7.6	7.8	10.6	1.8	1.7	-4.7	3.7	9.6	-12.6
	NVL	NO VA LAND INVES	45,853	86,712 (3,768)	58,446 (2.4)	31.3	9.7	8.1	6.7	14.1	15.2	1.3	1.2	-6.8	30.0	63.7	-70.1
	KDH	KHANG DIEN HOUSE	28,347	19,167 (833)	53,301 (2.1)	11.6	11.3	10.8	13.7	13.0	12.4	1.3	1.2	1.4	10.3	-6.1	-51.7
	DXG	DAT XANH GROUP	21,130	12,594 (547)	118,471 (4.8)	13.9	6.8	5.4	-	10.4	11.5	0.5	0.5	1.0	14.5	29.5	-70.0
Ngân hàng	VCB	BANK FOR FOREIGN	79,937	378,305 (16,441)	93,572 (3.8)	6.3	13.4	11.6	11.7	22.4	17.6	2.6	2.2	-2.0	-0.1	10.3	-4.8
	BID	BANK FOR INVESTM	34,507	174,556 (7,586)	64,746 (2.6)	12.7	12.4	9.6	-5.3	17.4	19.2	1.8	1.5	-1.3	-1.1	8.9	-4.3
	TCB	VIETNAM TECHNOLO	38,900	136,341 (5,925)	178,177 (7.2)	0.0	3.7	3.4	14.3	20.6	16.8	0.7	0.6	-2.0	0.2	-2.8	-55.5
	CTG	VIETNAM JS COMM	28,512	137,021 (5,955)	207,496 (8.4)	1.4	6.5	5.5	50.3	17.8	20.0	1.1	1.0	-2.4	0.8	11.3	-28.9
	VPB	VIETNAM PROSPERI	15,296	101,381 (4,406)	286,626 (11.5)	0.0	5.5	5.6	18.8	19.5	15.6	1.0	0.9	0.0	-1.3	-0.3	-35.1
	MBB	MILITARY COMMERC	16,173	73,327 (3,187)	237,583 (9.6)	0.0	4.1	3.5	14.6	24.6	23.0	0.9	0.7	0.0	3.3	-2.5	-34.8
	HDB	HDBANK	16,320	40,641 (1,766)	48,233 (1.9)	4.2	4.8	4.2	23.3	23.3	21.4	1.0	0.8	-1.3	1.4	10.3	-40.0
	STB	SACOMBANK	18,600	33,548 (1,458)	421,954 (17.0)	14.0	7.8	2.6	26.5	13.7	26.3	0.8	0.6	-2.3	5.4	4.7	-47.0
	TPB	TIEN PHONG COMME	20,630	28,732 (1,249)	77,547 (3.1)	0.0	5.6	4.8	37.4	20.4	19.7	1.0	0.9	0.0	4.6	2.5	-49.8
EIB	VIETNAM EXPORT-I	18,500	22,745 (988)	100,591 (4.1)	0.2	8.5	7.2	27.3	17.7	14.6	1.1	1.0	-7.0	19.8	51.0	-46.4	
Bảo hiểm	BVH	BAO VIET HOLDING	61,900	45,950 (1,997)	42,136 (1.7)	21.0	16.6	13.6	15.8	9.9	11.5	1.5	1.5	-1.2	0.2	-0.7	-14.8
	BMI	BAOMINH INSURANC	22,250	2,439 (106)	6,156 (0.2)	14.2	-	-	9.1	-	-	-	-	2.2	5.3	18.3	-56.9
Chứng khoán	SSI	SSI SECURITIES C	20,676	19,947 (867)	301,424 (12.1)	55.4	9.7	8.8	-3.2	15.2	13.1	-	-	-0.9	13.0	-0.6	-66.9
	VCI	VIET CAPITAL SEC	21,154	9,108 (396)	172,187 (6.9)	71.9	-	-	-4.0	22.7	20.9	-	-	-2.6	-0.5	24.9	-66.3
	HCM	HO CHI MINH CITY	22,265	8,907 (387)	126,523 (5.1)	52.4	-	-	-19.0	-	-	-	-	0.0	11.8	-0.5	-59.3
	VND	VNDIRECT SECURIT	6,983	5,734 (249)	261,385 (10.5)	27.2	-	-	36.3	27.0	25.6	-	-	1.8	9.2	14.4	-66.0
Hàng tiêu dùng thiết yếu	VNM	VIET NAM DAIRY P	109,000	227,805 (9,900)	169,056 (6.8)	42.1	19.0	16.9	4.0	26.9	29.4	4.8	4.6	1.2	-1.4	1.2	-9.8
	SAB	SAIGON BEER ALCO	192,500	123,447 (5,365)	33,423 (1.3)	36.9	22.8	20.3	7.3	23.1	22.8	4.8	4.3	1.9	-6.4	-5.4	20.9
	MSN	MASAN GROUP CORP	79,250	111,712 (4,855)	100,850 (4.1)	16.5	25.1	18.0	-51.9	14.5	17.6	3.5	3.0	-0.1	6.7	27.1	-33.3
HNG	HOANG ANH GIA LA	12,450	13,801 (600)	19,024 (0.8)	48.8	-	-	-	-	-	-	-	2.1	8.0	-1.4	-64.7	
Công nghiệp (vận tải)	VJC	VIETJET AVIATION	131,800	69,042 (3,001)	22,905 (0.9)	11.0	42.5	26.9	-88.5	7.5	16.4	-	-	-1.6	-1.3	-7.6	-21.6
	GMD	GEMADEPT CORP	33,100	9,976 (434)	37,004 (1.5)	10.8	13.3	13.0	-57.0	13.4	13.5	1.8	1.7	-1.2	-0.5	-9.1	-11.6
	CII	HO CHI MINH CITY	22,600	5,398 (235)	61,225 (2.5)	38.4	4.4	23.7	65.7	14.3	2.4	0.6	0.6	6.6	11.3	21.6	-72.3
Công nghiệp (Tư bản)	ROS	FLC FAROS CONSTR	3,670	2,083 (091)	#N/A (#N/A)	46.4	-	-	-92.4	-	-	-	-	-	-	-	-
	GEX	GELEX GROUP JSC	15,802	10,411 (452)	159,796 (6.4)	37.7	-	-	-14.4	-	-	-	-	1.1	14.7	0.8	-67.3
	CTD	COTECCONS CONSTR	73,200	5,438 (236)	19,006 (0.8)	3.6	25.9	5.1	-52.4	1.0	4.8	-	-	0.4	5.4	34.2	-74.0
	REE	REE	51,826	18,419 (800)	43,795 (1.8)	0.0	9.7	9.6	-4.5	16.4	15.3	1.4	1.2	0.7	1.3	12.0	15.7

Nguồn: Bloomberg, KB Securities Vietnam

Việt Nam – Cổ phiếu tiêu biểu

Ngành	Mã	Tên công ty	Giá bán	Vốn hóa thị trường (VND tỷ, USDmn)	GTGD (VND triệu, USDmn)	Room còn lại (%,-1d)	P/E (X)		EPS CAGR (%)	ROE (%)		P/B (X)		Biến động (%)			
							20E	21E		20E	21E	20E	21E	1D	1W	1M	YTD
Tiện ích	GAS	PETROVIETNAM GAS	90,100	172,447 (7,494)	38,108 (1.5)	46.1	15.3	16.3	-17.5	24.5	20.7	3.7	3.3	-2.6	-2.2	3.8	15.7
	NT2	PETROVIETNAM NHO	22,850	6,578 (286)	26,892 (1.1)	31.4	8.7	8.1	-10.5	19.8	19.9	-	-	5.4	6.1	-4.9	-7.8
	PPC	PHA LAI THERMAL	26,200	8,400 (365)	1,152 (0.0)	34.1	17.3	6.4	-5.1	5.0	13.0	-	-	0.0	3.8	17.9	-48.4
Nguyên vật liệu	HPG	HOA PHAT GRP JSC	24,986	145,287 (6,314)	627,932 (25.3)	18.0	4.2	3.6	21.9	20.1	19.5	0.8	0.7	-1.0	22.5	11.5	-58.1
	DPM	PETROVIETNAM FER	17,400	6,809 (296)	102,955 (4.1)	36.5	3.0	4.5	-0.5	40.1	23.5	1.0	0.9	-2.7	-3.0	18.0	-28.0
	DCM	PETRO CA MAU FER	13,650	7,226 (314)	129,755 (5.2)	46.5	4.0	6.0	-4.5	41.5	22.9	1.4	1.3	-2.9	-4.1	14.7	-30.7
	HSG	HOA SEN GROUP	18,864	11,063 (481)	136,769 (5.5)	38.9	4.4	4.0	67.9	11.0	11.4	0.5	0.4	6.9	25.6	23.1	-69.2
	AAA	AN PHAT BIOPLAST	12,864	3,138 (136)	20,683 (0.8)	97.2	-	-	17.2	-	-	-	-	6.1	14.6	-7.7	-65.3
Năng lượng	PLX	VIETNAM NATIONAL	56,100	68,375 (2,972)	26,299 (1.1)	4.6	16.8	9.1	-51.0	6.3	11.7	1.0	1.6	0.8	-4.5	19.7	-53.1
	PVD	PETROVIETNAM DRI	17,727	9,854 (428)	122,482 (4.9)	39.9	-	14.6	-11.9	0.3	3.7	0.5	0.5	3.1	-2.6	33.1	-40.6
	PVT	PETROVIET TRANSP	17,900	5,793 (252)	30,137 (1.2)	35.9	6.5	6.0	2.2	14.6	14.4	0.9	0.8	1.9	3.5	-8.0	-33.2
Hàng tiêu dùng không thiết yếu	MWG	MOBILE WORLD INV	46,500	65,024 (2,826)	165,427 (6.7)	0.0	10.7	7.8	14.4	24.5	28.2	2.0	1.6	-3.6	0.0	25.3	-40.2
	PNJ	PHU NHUAN JEWELR	87,500	19,895 (865)	31,410 (1.3)	0.0	14.1	12.2	2.4	24.3	21.8	2.8	2.4	2.0	5.7	-2.5	6.1
	YEG	YEAH1 GROUP CORP	40,300	1,261 (055)	2,023 (0.1)	70.6	-	-	-	-	-	-	-	7.0	21.4	41.8	-66.4
	FRT	FPT DIGITAL RETA	18,800	2,227 (097)	118,692 (4.8)	30.3	13.3	10.7	-75.2	29.0	25.6	3.3	2.5	-3.8	-2.3	14.5	-6.1
	PHR	PHUOC HOA RUBBER	61,900	8,387 (365)	26,816 (1.1)	34.6	5.5	5.9	41.2	29.6	24.5	1.5	1.4	-0.5	4.1	15.6	-48.4
Chăm sóc sức khỏe	DHG	DHG PHARMACEUTIC	100,300	13,114 (570)	790 (0.0)	45.4	11.6	10.9	10.7	22.0	21.1	-	-	-1.4	-0.5	-8.9	-27.4
	PME	PYMEPHARCO JSC	80,200	6,016 (261)	#N/A (#N/A)	11.7	-	-	1.6	-	-	-	-	-	-	-	-
IT	FPT	FPT CORP	56,667	61,301 (2,664)	93,450 (3.8)	0.0	14.2	11.7	15.5	28.4	29.2	3.7	3.1	-2.0	-1.0	-5.1	-9.5

Nguồn: Bloomberg, KB Securities Vietnam

KHỐI PHÂN TÍCH CÔNG TY CHỨNG KHOÁN KB VIỆT NAM

Nguyễn Xuân Bình – Giám đốc Khối Phân tích
binhnx@kbsec.com.vn

Phân tích Doanh nghiệp

Dương Đức Hiếu – Giám đốc Phân tích Doanh nghiệp
hieudd@kbsec.com.vn

Ngân hàng, Bảo hiểm & Chứng khoán

Nguyễn Anh Tùng – Chuyên viên cao cấp
tungna@kbsec.com.vn

Nguyễn Đức Huy – Chuyên viên phân tích
huynd1@kbsec.com.vn

Bất động sản, Xây dựng & Vật liệu xây dựng

Phạm Hoàng Bảo Nga – Chuyên viên cao cấp
ngaphb@kbsec.com.vn

Nguyễn Đình Thuận – Chuyên viên phân tích
thuann@kbsec.com.vn

Dầu khí & Tiện ích

Tiêu Phan Thanh Quang – Chuyên viên phân tích
quangtpt@kbsec.com.vn

Bất động sản khu công nghiệp & Logistics

Nguyễn Thị Ngọc Anh – Chuyên viên phân tích
anhntn@kbsec.com.vn

Bán lẻ & Hàng tiêu dùng

Phạm Phương Linh – Chuyên viên phân tích
linhpp@kbsec.com.vn

Khối Phân tích
research@kbsec.com.vn

Phân tích Vĩ mô & Chiến lược đầu tư

Trần Đức Anh – Giám đốc Vĩ mô & Chiến lược Đầu tư
anhtd@kbsec.com.vn

Vĩ mô & Ngân hàng

Lê Hạnh Quyên – Chuyên viên phân tích
quyenlh@kbsec.com.vn

Chiến lược đầu tư, Hóa chất

Thái Hữu Công – Chuyên viên phân tích
congth@kbsec.com.vn

Chiến lược đầu tư, Thủy sản & Dệt may

Trần Thị Phương Anh – Chuyên viên phân tích
anhhttp@kbsec.com.vn

Bộ phận Hỗ trợ

Nguyễn Cẩm Thơ – Chuyên viên hỗ trợ
thonc@kbsec.com.vn

Nguyễn Thị Hương – Chuyên viên hỗ trợ
huongnt3@kbsec.com.vn

CTCP CHỨNG KHOÁN KB VIỆT NAM (KBSV)

Trụ sở chính:

Địa chỉ: Tầng G, tầng M, tầng 2 và 7, Tòa nhà Sky City số 88 Láng Hạ, Đống Đa, Hà Nội
Điện thoại: (+84) 24 7303 5333 - Fax: (+84) 24 3776 5928

Chi nhánh Hà Nội:

Địa chỉ: Tầng 1, Tòa nhà VP, số 5 Điện Biên Phủ, Quận Ba Đình, Hà Nội
Điện thoại: (+84) 24 7305 3335 - Fax: (+84) 24 3822 3131

Chi nhánh Hồ Chí Minh:

Địa chỉ: Tầng 2, TNR Tower Nguyễn Công Trứ, 180-192 Nguyễn Trứ, Q1, TP Hồ Chí Minh
Điện thoại: (+84) 28 7303 5333 - Fax: (+84) 28 3914 1969

Chi nhánh Sài Gòn:

Địa chỉ: Tầng 1, Saigon Trade Center, 37 Tôn Đức Thắng, Phường Bến Nghé, Q1, Hồ Chí Minh
Điện thoại: (+84) 28 7306 3338 - Fax: (+84) 28 3910 1611

LIÊN HỆ

Trung Tâm Khách hàng Tổ chức: (+84) 28 7303 5333 – Ext: 2656

Trung Tâm Khách hàng Cá nhân: (+84) 24 7303 5333 – Ext: 2276

Email: ccc@kbsec.com.vn

Website: www.kbsec.com.vn

Hệ thống khuyến nghị

Hệ thống khuyến nghị đầu tư cổ phiếu

(dựa trên kỳ vọng tăng giá tuyệt đối trong 6 tháng tới)

Mua:	Nắm giữ:	Bán:
+15% hoặc cao hơn	trong khoảng +15% và -15%	-15% hoặc thấp hơn

Hệ thống khuyến nghị đầu tư ngành

(dựa trên kỳ vọng tăng giá tuyệt đối trong 6 tháng tới)

Khả quan:	Trung lập:	Kém khả quan:
Vượt trội hơn thị trường	Phù hợp thị trường	Kém hơn thị trường

Ý kiến trong báo cáo này phản ánh đánh giá chuyên môn của (các) chuyên viên phân tích kể từ ngày phát hành và dựa trên thông tin và dữ liệu thu được từ các nguồn mà KBSV cho là đáng tin cậy. KBSV không tuyên bố rằng thông tin và dữ liệu là chính xác hoặc đầy đủ và các quan điểm được trình bày trong báo cáo này có thể thay đổi mà không cần thông báo trước. Khách hàng nên độc lập xem xét các trường hợp và mục tiêu cụ thể của riêng mình và tự chịu trách nhiệm về các quyết định đầu tư của mình và chúng tôi sẽ không có trách nhiệm đối với các khoản đầu tư hoặc kết quả của chúng. Những tài liệu này là bản quyền của KBSV và không được sao chép, phân phối lại hoặc sửa đổi mà không có sự đồng ý trước bằng văn bản của KBSV. Nhận xét và quan điểm trong báo cáo này có tính chất chung và chỉ nhằm mục đích tham khảo và không được phép sử dụng cho bất kỳ mục đích nào khác.